

# 今すぐ乾かしたい洗濯物に!! たちまち乾燥!!

# 部屋干し! **コツカン 忽乾** エアロダクト

## 取扱説明書 1

本紙をよく読み正しくご使用ください。

本紙はいつでも確認できるよう、本体と一緒に保管ください。

上着用:1枚      パンツ用:1枚



付属品  
ドライヤー用シリコンリング:1個



【意匠登録済】

### 布団乾燥機 ドライヤー 共通 **ご使用いただく前に...**

- ご家庭の布団乾燥機やドライヤーなどの風を利用して洗濯物を乾かす商品です。
- 乾燥させる洗濯物は、必ず脱水してください。
- 一度に乾燥できる洗濯物は1着です。2着以上重ねて使用しないでください。

#### 温風使用時の衣類の表面温度について

布団乾燥機の場合 = 吹込み口付近:約50度  
その他の部分:約40度

ドライヤーの場合 = 吹込み口付近:約80度  
その他の部分:約70度

エアロダクト本体・ドライヤー用シリコンリングの耐熱性には全く問題ありません。安心してご使用いただけます。



布団乾燥機ご使用の場合

## ご使用方法◆上着用◆

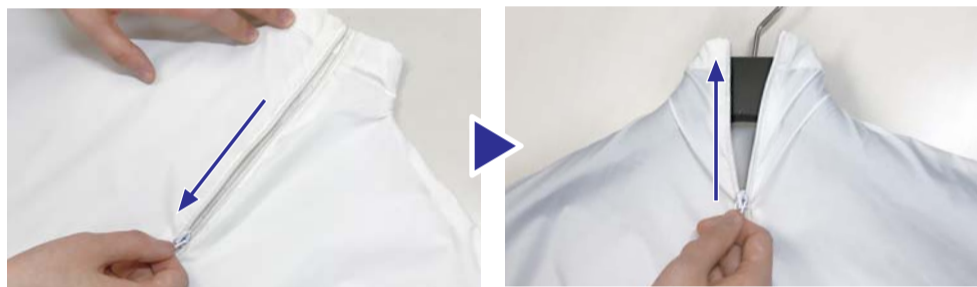
◀YouTube動画にてご使用方法をご覧ください。「コツカン」で検索

ドライヤーをご使用の場合は、

別添「ヘアードライヤーご使用の場合:ご使用方法◆上着用◆」をご覧ください

### 1 ハンガー(木製・プラ製)をセットする

※ワイヤー等の金属製ハンガーは、高温になりますので、使用しないでください。



本体裏側にあるジッパーを下げ、送風孔の在る面が正面になるようにハンガーをセットし、ジッパーを閉じます。

### 2 洗濯物を着せる



本体のジッパーがある面を背中に、送風孔の在る面を表にして、洗濯物を着せます。  
※背面・正面を逆に着せると、乾燥に時間がかかります。

### 3 袖を通す



洗濯物の袖口から手を入れ、本体の袖口を持ち、ヨジレないように洗濯物の袖口まで通します。

※本体がヨジれていると、風が抜けにくくなり、乾燥に時間がかかります。

### 4 ボタン・ジッパーを閉じる



洗濯物にボタン・ジッパーがある場合は、全て閉じます。

※閉じていないと、乾燥に時間がかかります。

### 5 襟を立てる



洗濯物に襟がある場合は、シワにならないように立てます。

※襟を立てないと、乾燥に時間がかかります。

### 6 布団乾燥機を装着する



本体最下部の給風口に、乾燥機の送風口を入れ、ヒモを調節して本体から抜け落ちないようにしっかり固定します。

※ヒモでの固定が不十分ですと、乾燥機の送風口が抜け落ち危険です。

### 7 布団乾燥機のスイッチを入れる

乾燥機タイマー機能を使用して、衣類の種類によって20分~1時間の間でセットしてスイッチを入れてください。本体に風が入り全体に膨らみ、乾燥が始まります。

※膨らみが不十分な時は、本体や洗濯物を引っ張る等して微調整してください。

特に脇から腕の部分が膨らんでいない場合は、本体や洗濯物のヨジレが原因ですので、両腕が膨らむように微調整してください。



★乾燥機のタイマーが切れるまでご自由にお過ごしください。

乾きの程度が不十分とお感じになる場合は、タイマーのセット時間を状態に合わせて延長してください。

### 布団乾燥機での乾燥時間の目安

- カッターシャツ: 約10分~20分
- Tシャツ: 約5分~10分
- ライトダウンジャケット: 約20分~40分
- スカート: 約10分~20分
- バスタオル: 約20分~50分



# 今すぐ乾かしたい洗濯物に!! たちまち乾燥!!

# 部屋干し! **コツカン 忽乾** エアロダクト

## 取扱説明書 1

本紙をよく読み正しくご使用ください。

本紙はいつでも確認できるように、  
本体と一緒に保管ください。



布団乾燥機ご使用の場合

### ご使用方法◆パンツ用◆

◀YouTube動画にてご使用方法をご覧いただけます。「コツカン」で検索

ドライヤーをご使用の場合は、

別添「ヘアードライヤーご使用の場合:ご使用方法◆パンツ用◆」  
をご覧ください

#### 1 ハンガーに吊るす



パンツクリップ付きハンガーに、パンツの裾口が筒状に開くように挟みます。

※パンツクリップが無いハンガーの場合は、  
しっかり固定できる洗濯バサミ等をご利用ください。

#### 2 本体をパンツに通し固定する



パンツのはき口から裾に向かって、本体を片方ずつネジれないように通します。

本体がずり落ちないように、裾先から引っ張り出して折り曲げるか、洗濯バサミで固定して  
ください。

#### 3 布団乾燥機を装着する



本体最下部の給風口に、乾燥機の送風口  
を入れ、ヒモを調節して本体から抜け落ち  
ないようにしっかり固定します。

※ヒモでの固定が不十分ですと、乾燥機  
の送風口が抜け落ち危険です。

#### 4 布団乾燥機のスイッチを入れる

乾燥機のタイマー機能を使用して、生地  
の種類によって40分~1時間の間でセット  
してスイッチを入れてください。  
本体に風が入り全体に膨らみ、乾燥が始ま  
ります。

※膨らみが不十分な時は、本体やパンツ  
を引っ張る等して微調整してください。

特に両足の裾が膨らんでいない場合は、  
本体やパンツのヨジレが原因ですので、膨  
らむように微調整してください。



★乾燥機のタイマーが切れるまでご自由にお過ごしください。

乾きの程度が不十分とお感じになられる場合は、  
タイマーのセット時間を状態に合わせて延長してください。

#### 布団乾燥機での 乾燥時間の目安

●デニムパンツ:約20分~40分

### 布団乾燥機 共通 ご使用上の注意点

- ①ヘアードライヤーをご使用の場合は、必ず別添の「ヘアードライヤーご使用の場合の注意事項」を読んで、正しくご使用ください。
- ②布団乾燥機やヘアードライヤーなどのご使用は、その機材の使用方法に従ってください。
- ③本体は強く引っ張ったりしないでください。破れの原因になります。
- ④一度に乾燥できる洗濯物は1着です。2着以上重ねて使用しないでください。
- ⑤乾かしたいものは必ず脱水後に乾燥させてください。
- ⑥皮革製品・シルク素材などの高級素材を乾燥したい時は、対象製品の注意表示をご確認の上ご使用ください。
- ⑦乾燥機運転中は、必ず目の届く範囲に留まり、外出はお控えください。
- ⑧火気や可燃性ガス等の近くでのご使用はやめてください。火災の原因になります。
- ⑨小さなお子様の近くでのご使用はお控えください。
- ⑩ペットのいる部屋でのご使用はお控えください。
- ⑪目的用途以外でのご使用はやめてください。

### 本体のお手入れ方法

- 中性洗剤を使用し、手洗いしてください。
  - 干す場合は陰干しにしてください。  
(布団乾燥機なら3分で乾きます。)
- 丁寧に扱う事で、  
何度でもご使用いただけます。
- ※本体を洗濯機で洗う場合は、  
必ず洗濯ネットに入れてください。
  - ※漂白剤は使用しないでください。
  - ※ドラム式洗濯機でのタンブラー乾燥は  
おやめください。
  - ※完全に乾燥してから収納してください。

●発売元●  
マービン貿易株式会社

〒488-0881

愛知県尾張旭市城山町三ツ池 6113-3  
TEL.0561-54-8186 FAX.0561-56-3200  
mail:hanbai@marvin.co.jp

<http://www.marvin.co.jp>

布地:ナイロン 100%

紐:ナイロン

留め具:プラスチック

付属品(ドライヤー用シリコンリング):シリコン

中国製